

[L'expérimentation animale]

www.protection-des-animaux.org

L'expérimentation animale est encore largement utilisée dans le monde alors qu'elle est reconnue par de nombreux scientifiques comme obsolète et non transposable au modèle humain. Elle provoque d'énormes souffrances et la mort de plusieurs millions d'animaux.

Il existe pourtant plusieurs méthodes alternatives qui se révèlent plus efficaces, moins coûteuses et beaucoup plus éthiques !

Un animal est sacrifié toutes les 12 secondes en France.



PROTECTION-DES-ANIMAUX.ORG



[L'expérimentation animale]

www.protection-des-animaux.org

L'expérimentation animale est encore largement utilisée dans le monde alors qu'elle est reconnue par de nombreux scientifiques comme obsolète et non transposable au modèle humain. Elle provoque d'énormes souffrances et la mort de plusieurs millions d'animaux.

Il existe pourtant plusieurs méthodes alternatives qui se révèlent plus efficaces, moins coûteuses et beaucoup plus éthiques !

Un animal est sacrifié toutes les 12 secondes en France.



PROTECTION-DES-ANIMAUX.ORG

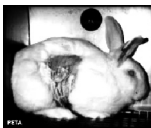
Les types d'expériences

Les animaux sont utilisés dans différentes sortes d'expérimentations. Toutes sont sources de douleur et de souffrances, et entraîneront la mort soit par suite de l'expérience, soit ils seront délibérément tués à l'issue de l'expérience, souvent à des fins d'analyse post mortem. Les animaux sont utilisés pour la recherche pharmaceutique, cosmétique, alimentaire, militaire, de toxicité des produits d'entretiens, ...

Les chiffres

D'après la dernière enquête datant de 2001, le nombre d'animaux utilisés pour l'expérimentation animale en France se chiffre à **2 212 294 vertébrés !** Ce sont les souris et les rats qui payent le plus lourd tribut avec respectivement 1 370 293 et 471 204 animaux tués par an. Mais il y a aussi 5516 chiens, 1383 chats et 53 545 lapins de sacrifiés par an. Ces chiffres ne seraient toutefois pas complets, et seraient largement sous estimés. Paradoxalement, alors que les laboratoires privés représentent la plus faible proportion des laboratoires (23 %), ce sont eux qui ont le plus recours à l'expérimentation animale avec 1 972 028 animaux tués. Les 637 289 autres sont utilisés par les laboratoires publics.

Selon le « Quid 2004 », on estime à environ **800 millions** le nombre annuel d'animaux sacrifiés dans le monde dans les laboratoires.



Alternatives



Il existe un grand nombre de méthodes de recherche substitutives à l'expérimentation animale, qui non seulement constituent une approche scientifique plus humaine, mais qui sont souvent moins coûteuses, plus rapides et plus efficaces. Il s'agit des cultures de cellules, de tissus et d'organes, du recours à des micro-organismes comme les bactéries, de la biologie moléculaire, des études de tissus post-mortem, des simulations sur ordinateur, des études statistiques sur les populations (en épidémiologie) et de la recherche clinique sur des patients humains volontaires.

Problème de correspondance

L'expérimentation animale n'est pas représentative de ce qui peut se passer pour l'homme. Ainsi des milliers de médicaments mis en vente se sont révélés dangereux à l'usage alors que les études sur les animaux n'avaient pas signalé de risque. Le recours aux animaux complique et brouille les données. Le stress et la détresse des animaux enfermés dans un laboratoire affectent les résultats, de même que des différences d'âge, de sexe, de régime alimentaire, et même de type de litière ! Les résultats d'un test strictement identique peuvent varier d'un laboratoire à l'autre, et même d'une heure à l'autre !



[Ce que vous pouvez faire]

- Achetez des produits non testés sur les animaux (Liste disponible sur le site)
- Informez votre entourage sur l'expérimentation animale et les produits non testés
- Ecrivez à vos marques préférées pour leur demander de ne plus tester sur les animaux les produits finis et de ne plus avoir recours à des ingrédients testés
- Signez les pétitions demandant l'arrêt de l'expérimentation animale

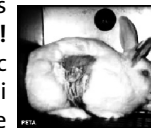
Les types d'expériences

Les animaux sont utilisés dans différentes sortes d'expérimentations. Toutes sont sources de douleur et de souffrances, et entraîneront la mort soit par suite de l'expérience, soit ils seront délibérément tués à l'issue de l'expérience, souvent à des fins d'analyse post mortem. Les animaux sont utilisés pour la recherche pharmaceutique, cosmétique, alimentaire, militaire, de toxicité des produits d'entretiens, ...

Les chiffres

D'après la dernière enquête datant de 2001, le nombre d'animaux utilisés pour l'expérimentation animale en France se chiffre à **2 212 294 vertébrés !** Ce sont les souris et les rats qui payent le plus lourd tribut avec respectivement 1 370 293 et 471 204 animaux tués par an. Mais il y a aussi 5516 chiens, 1383 chats et 53 545 lapins de sacrifiés par an. Ces chiffres ne seraient toutefois pas complets, et seraient largement sous estimés. Paradoxalement, alors que les laboratoires privés représentent la plus faible proportion des laboratoires (23 %), ce sont eux qui ont le plus recours à l'expérimentation animale avec 1 972 028 animaux tués. Les 637 289 autres sont utilisés par les laboratoires publics.

Selon le « Quid 2004 », on estime à environ **800 millions** le nombre annuel d'animaux sacrifiés dans le monde dans les laboratoires.



Alternatives



Il existe un grand nombre de méthodes de recherche substitutives à l'expérimentation animale, qui non seulement constituent une approche scientifique plus humaine, mais qui sont souvent moins coûteuses, plus rapides et plus efficaces. Il s'agit des cultures de cellules, de tissus et d'organes, du recours à des micro-organismes comme les bactéries, de la biologie moléculaire, des études de tissus post-mortem, des simulations sur ordinateur, des études statistiques sur les populations (en épidémiologie) et de la recherche clinique sur des patients humains volontaires.

Problème de correspondance

L'expérimentation animale n'est pas représentative de ce qui peut se passer pour l'homme. Ainsi des milliers de médicaments mis en vente se sont révélés dangereux à l'usage alors que les études sur les animaux n'avaient pas signalé de risque. Le recours aux animaux complique et brouille les données. Le stress et la détresse des animaux enfermés dans un laboratoire affectent les résultats, de même que des différences d'âge, de sexe, de régime alimentaire, et même de type de litière ! Les résultats d'un test strictement identique peuvent varier d'un laboratoire à l'autre, et même d'une heure à l'autre !



[Ce que vous pouvez faire]

- Achetez des produits non testés sur les animaux (Liste disponible sur le site)
- Informez votre entourage sur l'expérimentation animale et les produits non testés
- Ecrivez à vos marques préférées pour leur demander de ne plus tester sur les animaux les produits finis et de ne plus avoir recours à des ingrédients testés
- Signez les pétitions demandant l'arrêt de l'expérimentation animale